

正面碰撞传感器

拆卸与安装

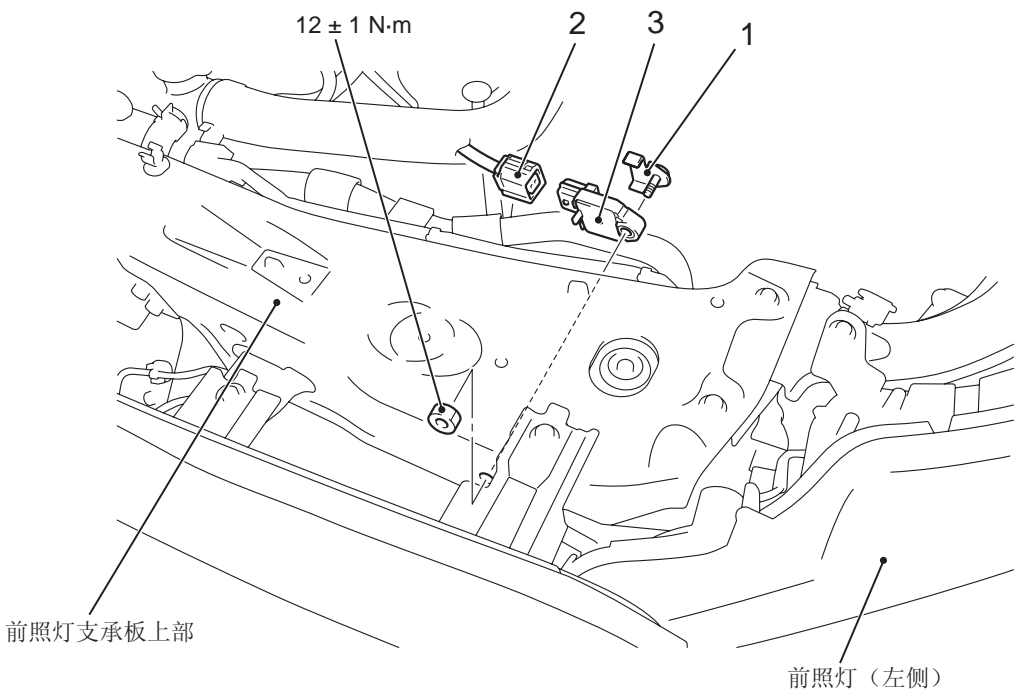
M1524001501563

注意

- 开始工作之前，断开蓄电池负极端子（-），然后等待 60 秒或更长时间。通过缠上胶带将断开的（-）端子绝缘（参阅维护注意事项的项目 5 P.52B-5）。
- 切勿试图分解或修理正面碰撞传感器。如果发生故障，则将传感器更换为新的。
- 应十分小心地处理正面碰撞传感器，不要使传感器掉落或使其接触水、机油或其它污染物。如果发现有凹痕、裂纹或变形，则将其更换为新的。
- 安全气囊膨开后，将正面碰撞传感器更换为新的。

拆卸前操作

- 将点火开关转至 LOCK（OFF）位置。
- 断开蓄电池负极（-）端子。



AC711869 AC

拆卸步骤

- 前照灯支承板护盖（参阅第 51 组 – 前保险杠总成和散热器隔栅 P.51-3）。
- 1. 安全气囊传感器支架
- 2. 正面碰撞传感器插接器
- 3. 正面碰撞传感器

安装步骤

- 1. 安装前检查
- 3. 正面碰撞传感器

安装步骤（续）

- 2. 连接正面碰撞传感器插接器
- 1. 安全气囊传感器支架
- 前照灯支承板护盖（参阅第 51 组 – 前保险杠总成和散热器隔栅 P.51-3）。

安装后检查

注：图示为左侧正面碰撞传感器。右侧碰撞传感器与之对称。

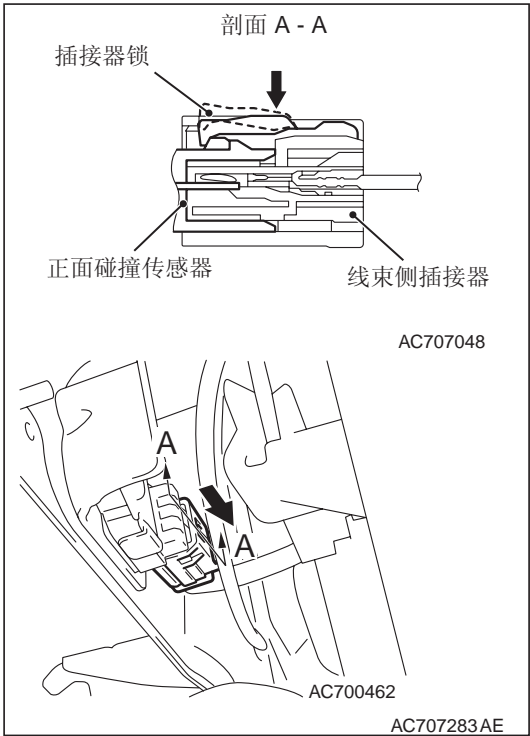
<<A>>

>>A<<

>>B<<

拆卸辅助要点

<<A>> 正面碰撞传感器插接器的拆卸



按下正面碰撞传感器线束侧插接器的插接器锁，以进行解锁，然后向箭头方向拉出线束侧插接器，以将其拆下。

安装辅助要点

>>A<< 安装前检查

安装之前，检查正面碰撞传感器（参阅P.52B-186）。

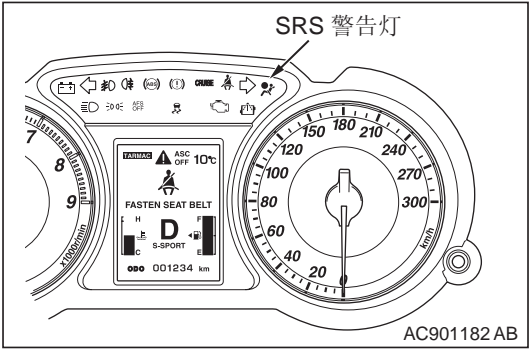
>>B<< 正面碰撞传感器的安装

**注意**

如果正面碰撞传感器未稳固和正确地安装，则安全气囊和预紧器不能正确工作。

>>C<< 安装后检查

- 1. 连接蓄电池负极（-）电缆。
- 2. 将点火开关转至“ON”位置。



- 3. 检查确认 SRS 警告灯点亮 6 ~ 8 秒，然后熄灭。
- 4. 如果该灯不熄灭，则进行故障排除（参阅P.52B-11）。

检查

M1524001600738

**注意**

如果发现有凹痕、裂纹、变形或锈蚀，则更换为新的正面碰撞传感器。

- 1. 检查正面碰撞传感器是否存在凹痕、裂纹、变形或锈蚀。
- 2. 线束粘结、插接器损坏和端子变形。
- 3. 前照灯支承板变形和生锈。